

各部 機能と名称



①<メニュー>ボタン

押す：トップメニュー画面を表示します。
ボタン長押し：画質調整画面を表示します。
※ Apple CarPlay® / Android Auto™ 画面では操作できません。

②<アプリ/>ボタン

押す：Apple CarPlay 画面 / Android Auto 画面を表示します。
ボタン長押し：Apple CarPlay または Android Auto 接続中に音声認識機能の Siri または Google アシスタントを起動します。
スマートフォンを BLUETOOTH® 接続中は、スマートフォンの音声認識機能を起動します。

③<AV>ボタン

押す：選択中の AV 画面を表示します。
ボタン長押し：AV ソースをオフにします。

④<音量->/<音量+>ボタン

音量を調整 (0~40) します。

⑤<☆> (OPT)ボタン

オプションスイッチ画面で設定した機能の操作をします。

⑥内蔵マイク

ハンズフリー通話や音声認識機能に使用するマイクです。

⑦USB挿入口

カバーを開けて USB メモリーや iPod®/iPhone、Android スマートフォンを接続します。

スマートフォン連携 対応機種

iPhoneと接続する場合 (Apple CarPlayの使用)



Apple CarPlayはiOS 10.3以降かつ iPhone 6S以降の機種で使用できます。
※2023年2月時点

■接続可能な iPhone

| | |
|----------------------------|----------------|
| iPhone 13 Pro Max | iPhone 11 |
| iPhone 13 Pro | iPhone XS Max |
| iPhone 13 | iPhone XS |
| iPhone 13 mini | iPhone XR |
| iPhone 12 Pro Max | iPhone X |
| iPhone 12 Pro | iPhone 8 Plus |
| iPhone 12 | iPhone 8 |
| iPhone 12 mini | iPhone 7 Plus |
| iPhone SE (2nd generation) | iPhone 7 |
| iPhone 11 Pro Max | iPhone SE |
| iPhone 11 Pro | iPhone 6s Plus |
| | iPhone 6s |

Apple CarPlay®はApple Inc.が提供するアプリケーションであり、各機能は予告なく変更する場合があります。
Apple CarPlay®、Siriは、Apple Inc.の商標です。

Androidスマートフォンと接続する場合 (Android Autoの使用)



Android Autoは、Android 6 以降のスマートフォンで使用できます。

Android 6~9のスマートフォンを使用する場合は、Android Autoアプリをインストールする必要があります。

※Android 10以降のスマートフォンにはインストールは不要です。

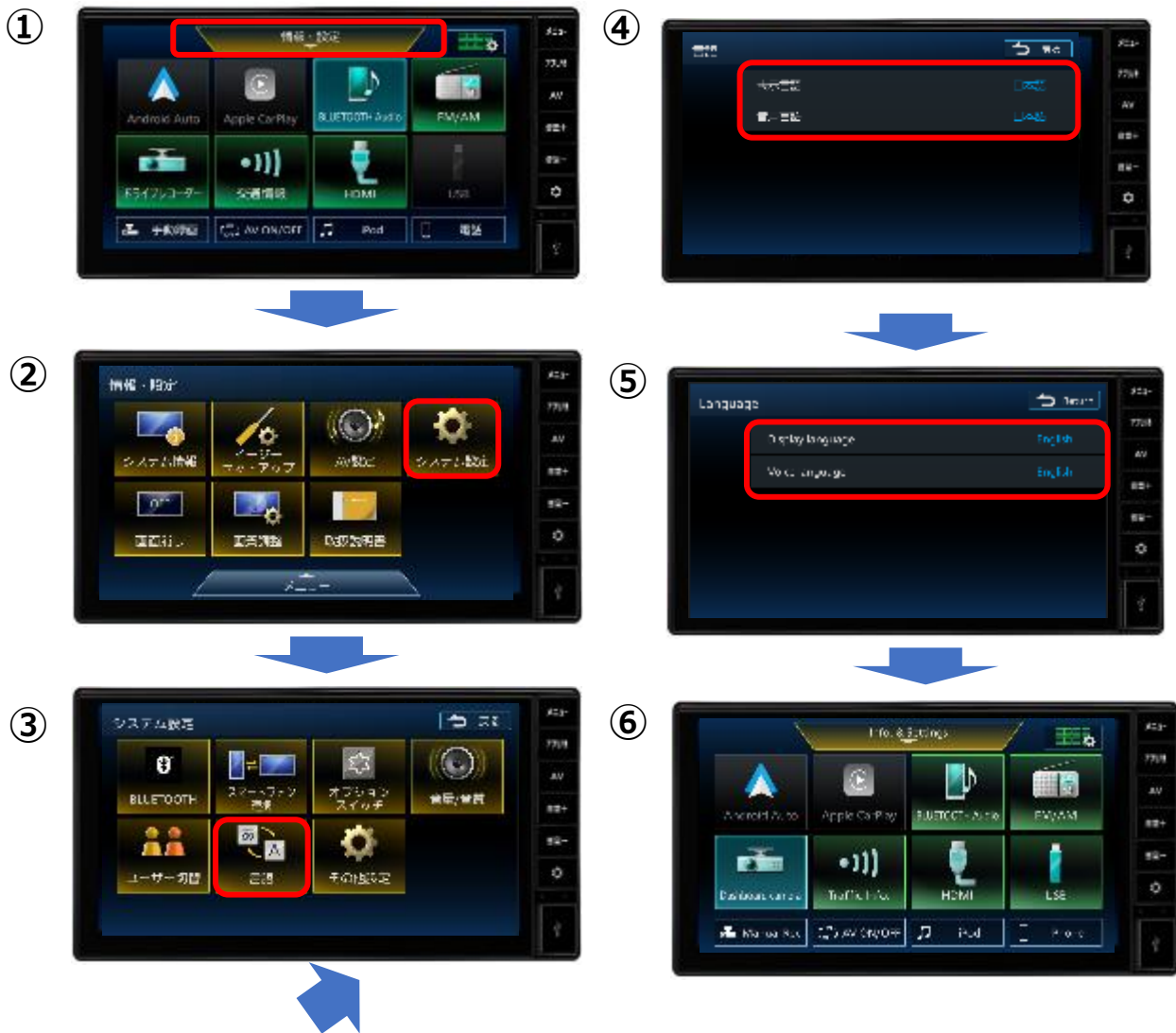
Android Auto™はGoogle Inc.が提供するアプリケーションであり、各機能は予告なく変更する場合があります。Android、Android Auto™およびその他のマークはGoogle LLC の商標です。

Android Auto™
インストール



英語設定方法

赤枠部をタップし、英語設定することが可能です。



スマートフォン連携 対応機種

iPhoneと接続する場合 (Apple CarPlayの使用)



Apple CarPlayはiOS 10.3以降かつiPhone 6S以降の機種で使用できます。
※2023年2月時点

■接続可能な iPhone

| | |
|----------------------------|----------------|
| iPhone 13 Pro Max | iPhone 11 |
| iPhone 13 Pro | iPhone XS Max |
| iPhone 13 | iPhone XS |
| iPhone 13 mini | iPhone XR |
| iPhone 12 Pro Max | iPhone X |
| iPhone 12 Pro | iPhone 8 Plus |
| iPhone 12 | iPhone 8 |
| iPhone 12 mini | iPhone 7 Plus |
| iPhone SE (2nd generation) | iPhone 7 |
| iPhone 11 Pro Max | iPhone SE |
| iPhone 11 Pro | iPhone 6s Plus |
| | iPhone 6s |

Apple CarPlay®はApple Inc.が提供するアプリケーションであり、各機能は予告なく変更する場合があります。
Apple CarPlay®、Siriは、Apple Inc.の商標です。

Androidスマートフォンと接続する場合 (Android Autoの使用)



Android Autoは、Android 6 以降のスマートフォンで使用できます。

Android 6～9のスマートフォンを使用する場合は、Android Autoアプリをインストールする必要があります。

※Android 10以降のスマートフォンにはインストールは不要です。

Android Auto™はGoogle Inc.が提供するアプリケーションであり、各機能は予告なく変更する場合があります。Android、Android Auto™およびその他のマークはGoogle LLC の商標です。

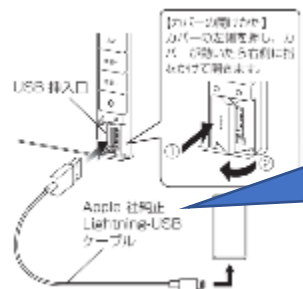
Android Auto™
インストール



スマートフォンとの接続 / Apple CarPlay & Android Auto の起動

iPhoneとの接続： Apple CarPlayの使用

1. ディスプレイオーディオのUSB差込口とiPhoneとをLightningケーブルで接続します。



お手持ちの
Lightning-USBケー
ブルに修正検
討中

2. iPhoneと接続後、ディスプレイオーディオの画面がApple CarPlay画面に自動遷移し起動します。自動遷移しない場合は、<メニューボタン [メニュー] >を押し、メニュー画面からApple CarPlayをタップして起動させてください。



メニュー画面



Apple CarPlay画面例

起動しない場合は、iPhoneのロックが解除されているか、Siriが有効になっているかをご確認下さい。

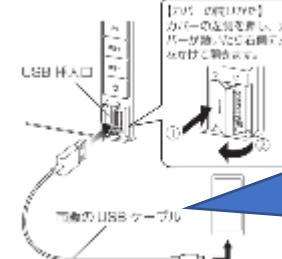
3. iPhoneを取り外す際には、<メニューボタン [メニュー] >を押し、メニュー画面に戻った後、他のソース（例 HDMI）を選択してからケーブルを抜いてください。

※ Apple CarPlay ソースのまま取り外すと、iPhoneの不具合の原因となる可能性がございますので、上記方法での取り外しを推奨いたします。

注意：Apple CarPlay使用中は以下機能がご利用いただけません。
・BLUETOOTH のハンズフリー機能
・BLUETOOTH Audio ソース
・iPod ソース
・携帯電話の登録
・登録済みの携帯電話の選択

Androidスマートフォンとの接続： Android Autoの使用

1. ディスプレイオーディオのUSB差込口とスマートフォンとをUSBケーブルで接続します。



お手持ちのUSB
ケーブルに修正検
討中

2. アプリケーションの確認、初期設定を行います。

スマートフォン画面上で、Android Autoアプリをダウンロードするか、アプリを最新版へ更新するように求められることがあります。画面上の手順に沿って、安全情報を確認し、プライバシーポリシーに同意し、Android Autoに必要な権限を付与して設定を完了します。

3. ディスプレイオーディオのメニュー画面上で「Android Auto」アイコンが点灯し、タップすると起動します。



メニュー画面



Android Auto画面例

4. スマートフォンを取り外す際には、<メニューボタン [メニュー] >を押し、メニュー画面に戻った後、他のソース（例 HDMI）を選択してからケーブルを抜いてください。

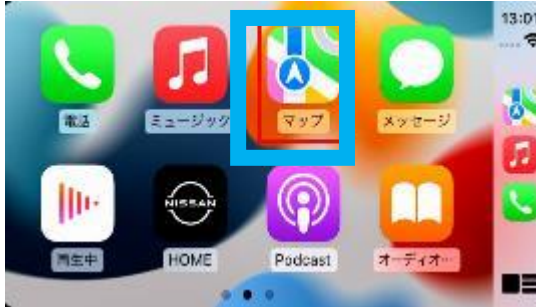
※ Android Auto ソースのまま取り外すと、スマートフォンの不具合の原因となる可能性がございますので、上記方法での取り外しを推奨いたします。



注意：Android Auto使用中は以下機能がご利用いただけません。
・BLUETOOTH のハンズフリー機能
・BLUETOOTH Audio ソース

目的地設定(ナビゲーションアプリ) 操作例

iPhoneとの接続： Apple CarPlayの使用

1. Apple CarPlayのメニュー画面からマップのアイコンをタップします。



2. 画面の右下にあるCarPlay ホームボタン  を長押しして、目的地を発話します。または、 検索をタップし、目的地を入力します。



3. 検索結果の画面の「出発」をタップしてナビをスタートします。



Androidスマートフォンとの接続： Android Autoの使用

1. Android Autoのメニュー画面からマップのアイコンをタップする。



2. 画面の左下部にあるマイクアイコン  をタップして、目的地を発話します。または  検索 をタップし、目的地を入力します。




3. 検索結果の画面の「所要時間・距離」をタップしてナビをスタートします。



音楽再生(音楽アプリ) 操作例

iPhoneとの接続： Apple CarPlayの使用

- 1.画面の右下部にあるCarPlay ホームボタン  を長押しして、「(聞きたい曲のタイトル)をかけて」と発話します。




または音楽配信アプリのアイコンをタップし、選曲します。

2. 音楽が再生されます。

※音楽再生は音楽配信サービスの加入、または音源データが端末にダウンロードされている場合に限りです。

Androidスマートフォンとの接続： Android Autoの使用

- 1.画面の左下部にあるマイクアイコン  をタップして、「(聞きたい曲のタイトル)をかけて」と発話します。




または音楽配信アプリのアイコンをタップし、選曲します。

- 2.音楽が再生されます。

※音楽再生は音楽配信サービスの加入、または音源データが端末にダウンロードされている場合に限りです。

Siri 起動方法

上記以外にもSiriとの会話で、Apple CarPlayのアプリケーションが操作可能です。会話の始動は以下、3か所で開始可能です。

- 1.画面の右下部にあるCarPlay ホームボタン  を長押し



- 2.パネル右上部の「アプリ/」スイッチを長押し

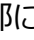


- 3.車のステアリングにある「音声認識発話」スイッチの短押し (一部車両のみ)



Google Assistant™ 起動方法

上記以外にもGoogle Assistantとの会話で、Android Autoのアプリケーションが操作可能です。会話の始動は以下、3か所で開始可能です。

- 1.画面の左下部にあるマイクアイコン  をタップ



- 2.パネル右上部の「アプリ/」スイッチを長押し



- 3.車のステアリングにある「音声認識発話」スイッチの短押し (一部車両のみ)

